



UN ACCOMPAGNEMENT PERSONNALISÉ

 **Les aides départementales** habitat, aides sociales, inscriptions transports scolaires, demande bourses, associations ...

 **Point Relais CAF**
Accédez gratuitement à Internet, faites votre demande de prime d'activité en ligne, accéder à vos droits et paiements, estimer le montant d'une aide au logement... www.caf.fr

 **Caisse Primaire d'Assurance Maladie**
Accédez gratuitement à Internet, consulter vos remboursements, télécharger des formulaires...
www.ameli.fr

 **Caisse d'Assurance Retraite et de la Santé au Travail**
Accédez gratuitement à Internet, Faites votre demande de relevé de carrière, possibilité de télécharger des formulaires... Obtenir un rv par l'intermédiaire de la Borne Visio Guichet www.lassurance retraite.fr

 **Mutualité Sociale Agricole** Accédez gratuitement à Internet, faites votre demande de prime d'activité en ligne, déclaration préalable à l'embauche d'un salarié... www.msa-limousin.fr

 **Relais Emploi**
Consultation des offres, inscription, actualisation recherche de formations, impression de CV, lettres de motivation www.poleemploi.fr

 **Corrèze Boost Emploi**
Un accompagnement pour les jeunes de 17 à 30 ans en recherche d'emploi
www.correzeboostemploi.fr

 **Point Relais FEPEM**
Information généraliste, orientation et documentation dédié à l'emploi entre particuliers. www.particulieremploi.fr

Un accompagnement personnalisé pour faciliter les démarches de la vie quotidienne.

Mathilde répond à vos questions. Elle analyse votre situation et vous oriente vers les services publics adaptés.

Elle peut aussi vous aider à la constitution d'un dossier, le remplissage de formulaire et prendre rendez-vous auprès des divers services publics.

Pour les associations et collectivités

- 1 salle de réunions de 12 places
 - un vidéoprojecteur et un écran
 - 5 bureaux (pour les partenaires)
- Nb : ces équipements sont mis à disposition des associations et organismes partenaires.

Un point multimédia

4 ordinateurs sont à disposition pour :

- réaliser des travaux de bureautique : CV, lettres, tableaux, affiches...
- accéder à internet dont accès aux sites des administrations.

Un photocopieur / scanner

BIBLIOTHÈQUE MUNICIPALE DE BEAULIEU

Dans les locaux de la maison du département et de services au public

Inscription de 12€/an

Prêt de 6 livres adultes et jeunesse : romans, policiers, édition en gros caractères, biographie, romans locaux, BD...

Prêt de 3 CD et 2 DVD

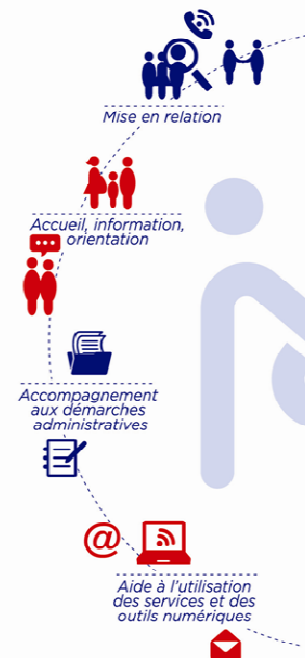
Accès à la Médiathèque Numérique

Consultation sur place

Expositions et mises en avant

Animations : *Lectures pour les bébés* à 10h30 le 1er lundi du mois, *Thé ou café à Beaulieu* à 10h30 le 1er samedi du mois, *L'heure du conte* à 16h les 1er et 3ème mercredis du mois

☎ Tel. 05.19.07.81.17



**MAISON DU
DÉPARTEMENT
ET DE SERVICES
AU PUBLIC
de Beaulieu sur
Dordogne**

6 rue Émile Monbrial
19120 BEAULIEU SUR DORDOGNE
Tél : 05 19 07 81 12
maisondepartementbeaulieu@correze.fr

Horaires d'ouverture de l'accueil

du Lundi au Jeudi
8 H 30 - 12 H 30
13 H 30 - 17 H 30

www.correze.fr



Maison
de services
au public

PERMANENCES

EMPLOI, FORMATION, INSERTION

Conseil Départemental Corrèze Boost Jeunes

Accompagnement des jeunes de 17 à 30 ans

- Emploi, formation...

☞ Accueil sur rendez-vous - Tél : 0.800.19.00.19

Mission Locale

Jeunes demandeurs d'emploi de 16 à 25 ans

- Aide à l'insertion sociale : santé, logement, mobilité ...

- Aide à l'insertion professionnelle : emploi, formation ...

☞ Une à deux fois par mois sur rendez-vous

Tél : 05.55.17.73.00

Services Plus

Vous êtes inscrit à Pôle Emploi et vous recherchez des heures de travail alors, rejoignez-nous!

Vous avez besoin d'une personne occasionnellement ou de manière plus régulière (aide à domicile, jardinage, bricolage,...)? Services Plus s'occupe de tout!

☞ Une fois par mois sur rendez-vous

Tél : 05.55.28.34.00

Relais Infos Jeunes

Informations jeunes du territoire sur tous les domaines touchant à leur vie quotidienne : étude, métiers, formation, recherche de jobs, recherche de logements, aides aux projets, loisirs, santé, mobilité.. (à l'initiative du CRIJ Limousin et de l'Onisep)

CAP Emploi - sur rendez-vous

SAVS - sur rendez-vous

ASFO Limousin - sur rendez-vous

AIDES A LA PERSONNE

Instance de Coordination de l'Autonomie - CIAS du Midi Corrèzien

Aides à domicile aux personnes âgées ou handicapées sur le territoire : ménage, courses ... aide administrative...

Tél : 05.55.84.05.05 - pas de permanence, bureau dans le même bâtiment

ADAPAC - Association Départementale d'Aide à Domicile Aux Personnes Âgées de la Corrèze -

Interventions à domicile : tâches ménagères, aide à la mobilité, préparation des repas, courses ...

☞ Une fois par trimestre sur rendez-vous

Tél : 05.55.17.63.90

SOLIDARITE INSERTION

Assistantes Sociales du Conseil Départemental

Pour les habitants de Beaulieu, Atiliac et Bassignac le Bas

☞ Le mercredi matin sur rdv - Tél : 05.19.07.82.01

Pour les habitants d'Astailiac, Bilhac, Brivezac, La Chapelle aux Saints, Chenailler-Mascheix, Liourdres, Nonards, Puy d'Arnac, Queyssac les Vignes, Sioniac, Tudeils et Végennes

☞ Le lundi après-midi sur rdv - Tél : 05.19.07.83.20

Réfèrent RSA du Conseil Départemental

Accompagnement dans les démarches d'insertion professionnelle

☞ Sur rendez-vous uniquement - Tél : 05.19.07.82.01

DROIT

Centre d'Accès au Droit de la Corrèze

☞ Renseignements par téléphone auprès du CIDFF au 05.55.17.26.05

Protection Judiciaire de la Jeunesse

☞ Sur rendez-vous

INFO ENERGIES

CPIE de la Corrèze

Informations et conseils gratuits sur les réflexes simples à adopter et les solutions à mettre en œuvre pour réduire les consommations d'énergie et contribuer ainsi à la réduction des émissions de gaz à effet de serre.

☞ Tél : 05.55.20.88.89

CONSEIL DEPARTEMENTAL

Permanences des Conseillers Départementaux

☞ Sur RDV uniquement - Tél : 05.19.07.81.12

LOGEMENT

ADIL - Association Départementale d'Information sur le Logement -

Conseil juridique, financier, fiscal, aide au logement

☞ 2^{ème} vendredi du mois de 14h à 16h sur rendez-vous

Tél : 05.55.26.56.82

Conseil Départemental - Service Habitat

Le Conseil départemental vous aide, vous oriente et facilite vos démarches administratives : informations, conseils techniques, aides financières...

Tél : 05 55 93 77 77

Pour que mon déplacement soit efficace

POUR LE DOSSIER CAF

Mon n° d'allocataire

(sur courrier CAF)

Mon code confidentiel

à 8 chiffres

Mes 3 derniers bulletins

de salaire

Mon dernier avis

d'imposition

POUR LE DOSSIER

D'ASSURANCE MALADIE

(AMELI)

Mon n° de sécurité sociale

(carte vitale)

Mon code confidentiel

POUR LE DOSSIER

D'ASSURANCE RETRAITE

(CARSAT)

Mon n° de sécurité sociale

(carte vitale)

Une adresse mail et son mot

de passe

POUR LE DOSSIER PÔLE

EMPLOI

Mon numéro d'identifiant

Mon mot de passe

Un CV papier ou sur clé USB

si possible

POUR LE DOSSIER MSA

Mon n° de sécurité sociale

Mon code confidentiel

Mes 3 derniers bulletins

de salaire

Mon dernier avis d'imposition

POUR LE DOSSIER

CORREZE BOOST EMPLOI

Un CV papier ou sur clé USB

si possible

MES NOTES :